

# WiFi 6 Access Point UW-CAP-AX

## Indoor Access Point

**Unauffälliger und formschöner WiFi 6 Access Point für die Wand- und Deckenmontage im Innenbereich. Mit Remote Konfiguration über die Unwired Edge Cloud.**

Leistungsstark mit bis zu 1800 Mbit/s im 2,4 und 5 GHz Frequenzband (802.11 ax/ac/b/g/n) für bis zu 120 gleichzeitige WLAN Nutzer (empfohlen bis 60 Benutzer). Bis zu 4 parallele WLAN Netzwerke, rechtssicheres Public WiFi

(VPN), VLAN und 802.11x Authentifizierungsunterstützung mit automatischer Konfiguration und Verwaltung über Unwired Edge Cloud.

Einfache Installation durch Stromversorgung über Netzwerkkabel durch Power over Ethernet (802.3af/at) direkt über Power over Ethernet Switches.

## Anwendung & Funktionen:

- ✓ Private & öffentliche WLAN Netzwerke
- ✓ Dual-Radio WiFi 6
- ✓ Automatische Konfiguration
- ✓ Automatische Softwareupdates
- ✓ VPN & VLAN-fähig



UW-CAP-AX Indoor WiFi 6 Access Point

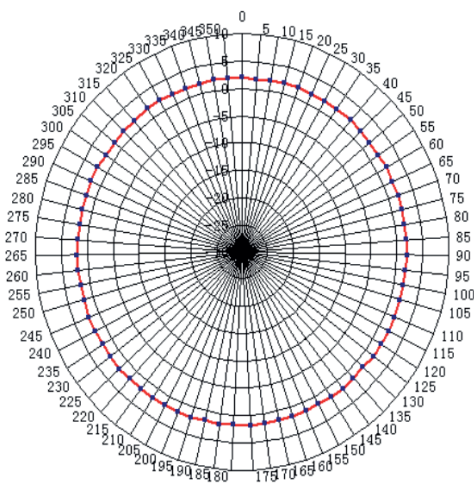
## Hardware Eigenschaften

WLAN Standard	802.11 ax/ac/b/g/n
Antenne	2.4 GHz Antenne & 5 GHz Antenne
Flash	SPI NOR 16 MB
Memory	256MB*1
2.4 GHz Frequenz	2400 - 2484 MHz
5 GHz Frequenz	5150 - 5850 MHz
Interface	1 * 10 / 100 / 1000 RJ45 WAN Port 1 * 10 / 100 / 1000 RJ45 LAN Port 1 * Reset Button, 6 Sek drücken zum Zurücksetzen
Bandbreite	1800 Mbps
Kapazität	120+ Nutzer*innen (Empfohlen 60)
RF Power	≤ 18dBm
PoE	48V (IEEE 802.3af/at)
Power Consumption	≤ 15W
Abmessungen	L 320 mm, B 140 mm, T 80 mm
Konfiguration	Remote Konfiguration <a href="http://admin.wifi.unwired.at">http://admin.wifi.unwired.at</a>

## Spezifikationen 2.4 GHz Antenne

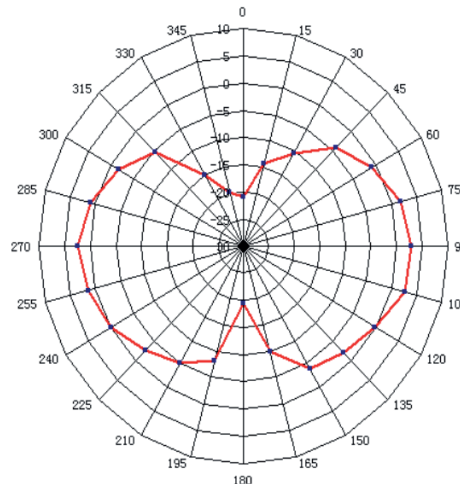
### Electrical Performance:

- ✓ Frequency Range: 2.4~2.5 GHz
- ✓ Impedance: 50 Ohms nominal
- ✓ VSWR:  $\leq 1.92$
- ✓ Gain: 4dBi
- ✓ Radiation: Omni / Toroidal



### Mechanical Properties:

- ✓ Operation temperature range:  $-20^{\circ}\text{C} \sim +70^{\circ}\text{C}$
- ✓ Storage temperature range:  $-30^{\circ}\text{C} \sim +80^{\circ}\text{C}$



## Spezifikationen 5 GHz Antenne

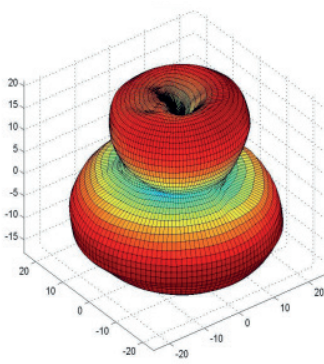
### Electrical Performance:

- ✓ Frequency Range: 5.15~5.85 GHz
- ✓ Impedance: 50 Ohms nominal
- ✓ VSWR:  $\leq 1.92$
- ✓ Gain: 3.5dBi
- ✓ Radiation: Omni / Toroidal

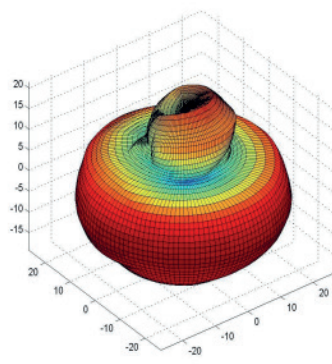
### Mechanical Properties:

- ✓ Operation temperature range:  $-20^{\circ}\text{C} \sim +70^{\circ}\text{C}$
- ✓ Storage temperature range:  $-30^{\circ}\text{C} \sim +80^{\circ}\text{C}$

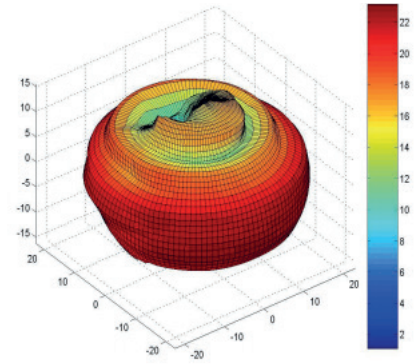
Frequency (MHz)	Effi %	Max			Max Position	Gain	Directivity
		Ver	Hor	Sum	The / Pie	dBi	
5150MHz	73.20	-62.83	-74.18	-62.83	110.00 / 330.00	3.18	4.53dB
5350MHz	71.42	-60.39	-73.28	-60.35	100.00 / 180.00	3.17	4.63dB
5825MHz	70.91	-63.52	-72.83	-63.52	100.00 / 270.0	3.85	4.50dB



5150MHz



5350MHz



5825MHz